

Экономические индикаторы

Денежный рынок

Показатель	Посл.	Пред.	Нач. мес.	Нач. года
Курс ЦБ USD/RUR	24.9093	24.8784	24.9493	26.3311
Курс ЦБ EUR/RUR	35.3712	35.4443	35.3457	34.6965
Курс EUR/USD	1.4199	1.4247	1.4167	1.3273
Ставка Fed Funds	4.75	4.75	4.75	5.25
Ставка ЕЦБ	4.00	4.00	4.00	3.50

Остатки на кор/сч ЦБ (млрд. рублей)

Показатель	Посл.	Пред.	Нач. мес.	Нач. года
ТТо России	580.5	567.4	576.1	638.1
ТТо Москве	435.1	420.6	423.3	481.6
Депозиты банков	103.2	66.5	72.2	98.1

Межбанковский рынок и мировые индикаторы

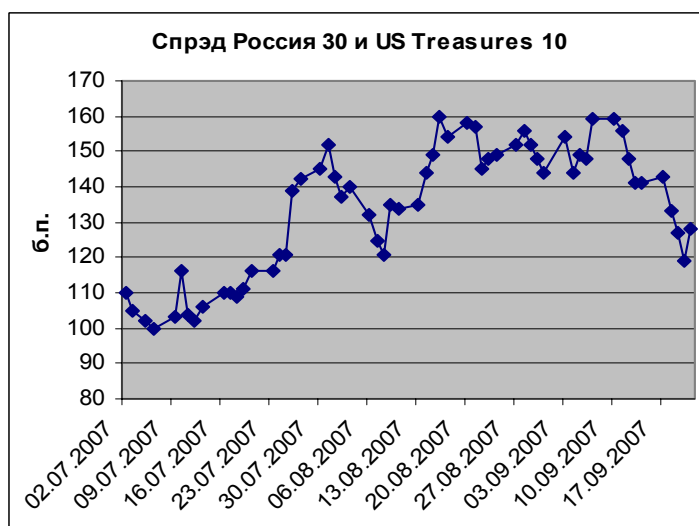
Показатель	Посл.	Пред.	Нач. мес.	Нач. года
Mosprime 6m	7.22	7.17	7.10	5.77
Mibor - 1 день	7.80	8.13	9.17	4.68
Libor 6m USD	5.1625	5.1463	5.1325	5.3669
Индекс EMBI+	201	201	201	171
Индекс EMBI+ Rus	124	125	124	96
Индекс RCBI-c	152.75	152.78	153.00	146.83

Долговые рынки

Показатель	Посл.	Пред.	Нач. мес.	Нач. года
10Y UST	4.53	4.56	4.57	4.66
Rus' 30	5.81	5.86	5.87	5.72
Москва 39	6.66	6.57	6.58	6.67
Газпром А6	7.03	6.97	7.00	6.65
ОФЗ 46018	6.51	6.51	6.57	6.53

Товарные и фондовые рынки

Показатель	Посл.	Пред.	Нач. мес.	Нач. года
Индекс Dow Jones	14047.31	14087.55	13895.63	12459.54
Индекс РТС	2108.57	2047.09	2071.80	1906.32
Brent Crude (ICE)	77.53	77.52	79.16	60.86
Light Sweet (NYMEX)	80.05	80.24	81.66	61.05
Gold	729.8	747.2	742.8	635.2



Новостная строка

- ✓ ЕБРР предоставил кредит ЛОКО-банку в размере 340 млн. рублей сроком на 5 лет для кредитования малых предприятий.
- ✓ В Японии создан крупнейший в мире банк «Джэпэн Поуст Бэнк» (Japan Post Bank) с капиталом около 187 триллионов иен (1.6 триллиона долларов США).
- ✓ С января 2007 года Банк Москвы предоставил кредиты компаниям алмазодобывающей и горнодобывающей отраслей на сумму более 13 млрд. рублей.
- ✓ НДЦ открыл счет в Euroclear Bank.
- ✓ ТНК-ВР назначило Credit Suisse и UBS андеррайтерами выпуска еврооблигаций.
- ✓ Индийский Банк ICICI рассчитывает получить из-за рубежа 11 млрд. долларов США для финансирования роста.
- ✓ ОАО «ВолгаТелеком» погасило облигации серии 7-У и приступило к выплатам по облигациям серии 8-У.
- ✓ АКБ «СОЮЗ» (ОАО) принял решение о выставлении дополнительной оферты по облигациям серии 02 по цене 100.4%.
- ✓ Агентство Moody's присвоило рейтинг (P)Baa2 еврооблигациям ТНК-ВР.
- ✓ Fitch подтвердило рейтинг программы выпуска еврооблигаций ТНК-ВР объемом 8 млрд. долларов США «BBB-» и присвоило предстоящей эмиссии ожидаемый рейтинг «BBB-».
- ✓ Fitch присвоило Страховому обществу «Россия» рейтинг «В+», прогноз «Стабильный»

Комментарий по рынку внутренних долгов

Вчера на рынке внутреннего долга преобладала позитивная динамика котировок, как и ожидалось. Ставки межбанковских кредитов во вторник изменялись в диапазоне 5.5 – 8 % годовых, причем значения в 5.5 – 6 % годовых были замечены ближе к концу торговой сессии. Объем по операциям прямого РЕПО держался вчера на уровне 75.7 млрд. рублей. Добавил оптимизма рыночным игрокам благоприятный новостной фон. Таким образом, в положительной области закрылись вчера следующие бумаги корпоративного сектора – Газпром А4 и А9 (+34 б.п. и +75 б.п. соответственно), Лукойл 03 и 04 (+30 б.п. и +40 б.п. соответственно), РЖД 02 и 03 (+3 б.п. и +42 б.п. соответственно), ФСК ЕЭС 01, 02 и 03 (+15 б.п., +44 б.п. и +5 б.п. соответственно) и др. В секторе ОФЗ вчера четкого тренда не сложилось. Котировки госбумаг изменялись разнонаправленно, в сопровождении с низкой торговой активностью. Так, незначительно подешевели вчера следующие ОФЗ – 46020 (-20 б.п.), 25059 (-2 б.п.) и др. В то же время немного подросли в цене следующие госбумаги – ОФЗ 46017 (+9 б.п.), ОФЗ 25058 (+16 б.п.), ОФЗ 46005 (+52 б.п.) и др.

Сегодня на рынке рублевых облигаций плавный рост большинства котировок может продолжиться. Данное событие в первую очередь будет связано с постепенным улучшением конъюнктуры денежного рынка. Вероятнее всего, ставки МБК продолжат плавное снижение.

Итоги торгов государственными рублевыми облигациями

Name	MatDate	Last	Change, %	Bid	Ask	YieldTM	DayValue	Deals
ОФЗ-28002	12.03.2008	102	0,05		102	5,44	1020	1
ОФЗ-25058	30.04.2008	100,4	0,16	100,25	100,35	5,71	79099510	4
ОФЗ-25060	29.04.2009	99,7	-0,01	99,4002	99,7	6,14	2989	3
ОФЗ-25061	05.05.2010	99	0	98,9502	99,1993	6,37	893970005	59
ОФЗ-46003	14.07.2010	108,5	-0,73	108,0001	109,2999	6,03	130200	1
ОФЗ-25059	19.01.2011	99,5	-0,02	99,5	99,6001	6,42	94525000	2
ОФЗ-26199	11.07.2012	99,05	-0,7	99,2004	99,6	6,48	991	1
ОФЗ-46002	08.08.2012	109,4999	0,32	107,461	109,4999	5,93	1095	1
ОФЗ-26197	05.10.2012	100,2687	-0,2222			2,46	13338568493	4
ОФЗ-26039	05.03.2016	99,757	-0,002				1524023952	5
ОФЗ-46017	03.08.2016	106,1	0,09	105,52	106,05	6,34	59376560	14
ОФЗ-46021	08.08.2018	98,05	-0,41	98,5701	99,5555	6,67	2957	2
ОФЗ-46005	09.01.2019	48,25	0,52	48,25	48,5	7,14	1978325	2
ОФЗ-46019	20.03.2019	60,15	-1,07	60,15	60,7	7,13	2418	3
ОФЗ-46006	18.03.2020	98,029	0,1543			3,9	43898253	18
ОФЗ-46018	24.11.2021	110,5	0	110,1001	110,4997	6,51	27624979	2
ОФЗ-46011	20.08.2025	88	-0,06	86,2	88	6,97	880	1
ОФЗ-46009	02.06.2027	99,71	0,01			3,03	983141	1
ОФЗ-46020	06.02.2036	101,5	-0,2	101,2	101,7	6,89	10150000	1



Итоги торгов региональными рублевыми облигациями

Name	MatDate	Last	Change, %	Bid	Ask	YieldTM	DayValue	Deals
Белгородская обл., 31001	10.11.2010	99,99	0,49	99,01	99,99	8,65	1000	1
Брянск, 25002	05.10.2008	101	0,4975			8,24	101000	1
Волгоград, 31002	21.12.2009	103	0,2238			8,08	103000	1
Волгоградская обл., 34001	15.05.2012	98,5	-6,22	98,5	100,55	8,71	985000	1
Воронежская обл., 31002	18.06.2009	105,95	-0,05	104,7	105,95	8,35	8269398	6
Воронежская обл., 34001	27.06.2011	110,04	5,4023			6,54	9901800	2
Клинский р-н, 25003	25.08.2010	97,5	-0,71	97,5	98,15	10,49	292500	1
Коми, 35007	22.11.2013	107,65	7,27	100,22	107,65	7,29	9419375	1
Коми, 35008	03.12.2015	93	-4,12	91,37	101,5	8,67	29160000	2
Костромская обл., 31004	11.03.2008	101,16	0,26	100,86	101,15	8,54	6774462	6
Красноярский кр., 34003	01.10.2008	99	0			8,21	4956700	5
Ленинградская обл., 26002	05.12.2014	110	7,84	118,12	138,2	10,39	9405000	1
Липецк, 25001	14.10.2009	100	0			7,64	1000000	10
Москва, 25040	26.10.2007	101,05	0,3974			1,64	101050	2
Москва, 25043	17.05.2008	100,7	-4,0038			9,14	1007	1
Москва, 27039	21.07.2014	108,01	-0,45	108,01	108,16	6,66	2174283	5
Москва, 27041	30.07.2010	106,2	0,09	105,1	106,2	6,29	1062	1
Москва, 31047	28.04.2009	104,4	-0,57	104,4	104,8	6,25	5220000	1
Москва, 32044	24.06.2015	108,3	0,64	108,1	108,5	6,62	35674035	9
Московская обл., 25004	21.04.2009	106,35	-0,61	105,16	106,35	6,83	2006181	5
Московская обл., 25006	19.04.2011	105,3	0,19	105,15	105,3	7,41	6417995	6
Московская обл., 26007	16.04.2014	103	0,15	102,65	102,97	7,55	2102	2
Московская обл., 34005	30.03.2010	106,64	1,47	106,3	106,64	7,17	49341795	27
Нижегородская обл., 34002	02.11.2008	101,3	-0,05	100,5	101,8	7,69	810400	1
Новосиб. обл., 34013	15.12.2009	100,55	0	100,55	100,69	7,75	502750	1
Новосибирская обл., 02	29.11.2007	100,9	0,1	100,9	101,14	7,72	807200	1
Ногинский район МО, 25002	21.08.2009	100,2	0,2			10,38	200400	1
Орехово-Зуево МО, 25001	20.06.2008	101,26	0,0593			10,05	20249000	2
Самарская обл., 25003	11.08.2011	100,75	0,2	100,75	100,95	7,58	7322202	5
Саха (Якутия), 25006	13.05.2010	104,2	0,16	103,7	104,5	7,94	1458800	2
Тамбовская обл., 31001	27.09.2008	100,5	0			7,69	1005	1
Томск, 34001	20.05.2010	97,88	-1,48	97,8	99,25	10,6	7833200	4
Томская обл., 31018	13.10.2007	100,05	0	99,7	100,04	8,3	1001	1
Уфа, 25004	03.06.2008	100,8	0,8	99	100,75	8,93	1008	1
Уфа, 25005	18.12.2009	100	2,03	98,01	100,5	8,57	23000	1
Чувашия, 31005	05.06.2011	101,05	1,0298			7,66	30315000	1
Чувашия, 31006	17.04.2012	97,3	-1,52	97,05	97,3	8,6	973000	1
Ярославская обл., 31005	30.12.2008	99,54	0,0402			8,09	9456300	1
Ярославская обл., 34006	19.04.2011	98,6	0,07	98,55	98,84	8,07	24650000	1
Ярославская обл., 34007	30.03.2010	99,6	0,4	99,2	99,55	8,05	4589720	2

Итоги торгов корпоративными рублевыми облигациями

Name	MatDate	Last	Change, %	Bid	Ask	YieldTM	DayValue	Deals
АВТОВАЗБАНК, 01	02.04.2010	97,5	-1,5152			17,91	3613570,6	5
Автомир-Финанс, 01	01.09.2009	99,85	-0,3195			16,6	999498,5	1
Аграрная Группа, 01	20.05.2009	100	1,01	99,2	100	11,92	49000	1
Агрика, 01	29.09.2009	99,44	-0,13		99,45	13,42	9098850	2
АГроСоюз, 01	21.05.2009	99	-0,01	99	99,99	14,71	66330	1
Адамант-Финанс, 02	20.05.2010	99	2,06	97	99	12,77	99000	1
АИЖК (Горно-Алтайская обл.), 01	13.04.2010	99	-1,9802			12,22	10875120	2
АИЖК, АЗ	15.10.2010	102,75	0	102,75	105	7,97	1028	1
АИЖК, А4	01.02.2012	104,5	0,06	103,6	104,45	7,69	10509500	2
АИЖК, А7	15.07.2016	99,9	0,01	99,73	99,93	7,92	499500	1
АИЖК, А8	15.06.2018	99,8	-0,3	99,7	99,95	7,89	1996000	2
АИЖК, А9	15.02.2017	99	-0,04	98,76	99,05	7,9	198991	2
АиФ–МедиаПресса-Фин, 01	17.06.2009	99,07	0,99	98,38	99,07	16,72	15851	3
АКБ Промсвязьбанк, 04	01.11.2007	100	-0,1996			8,26	6000000	1
АКБ СОЮЗ, 01	24.04.2008	100,15	-0,1	99,75	100,1	9,27	15523250	2
АКБ СОЮЗ, 02	05.10.2009	100	0,2004			8,38	1000	1
АЛАДУШКИН Финанс, 02	23.11.2011	99	0	98,2	98,5	13,24	153450	2
Алмазный дом Грэйс, 01	07.06.2012	100	0			13,91	550000	2
АЛПИ-Инвест, 01	21.08.2009	97	0	96	99,9	15,21	514100	10
Алькор и Ко, 01	08.12.2009	98,55	-0,2	97,76	98,75	19,33	4927500	1
Альянс Русский Текстиль, 02	05.03.2009	98,99	1,11	97,15	98,99	14,22	3655789	9
Альянс Русский Текстиль, 03	20.10.2009	100	0	99,8	99,95	12,04	13518300	19
АПК Аркада, 02	20.02.2009	98,68	1,94	98	98,65	15,17	11888966	1
АПК Аркада, 03	31.03.2011	98,95	1,508			15,34	585989,8	2
АПК ОГО, 02	25.02.2009	98	-1,01	98	99,3	15,39	1430803	3
АПК ОГО, 03	09.07.2010	98,75	-0,25	97,21	99	15,8	4937500	1
Аптечная сеть36.6, 01	30.06.2009	96,7	-1,9	96,7	99,69	12,38	11604	1
Арбат энд Ко, 01	20.06.2008	99	-0,4	95	99	12,3	482368	6
АСПЭК, 01	31.03.2010	98,59	-0,8149			14,2	5028340	11
Балтика, 01	20.11.2007	100	-0,1498			8,82	1449000	1
Балтимор-Нева, 03	15.05.2008	99,8	0,15	99,1	99,8	13,11	6483465	32
Банк Возрождение, 01	03.03.2010	100,49	-0,31	99,05	100,48	8,91	70780131	19
Банк ВТБ, 05	17.10.2013	100	0			6,03	11000000	1
Банк ЖилФинанс, 01	19.12.2008	99,89	-0,11			9,92	3752867,3	1
Банк ЗЕНИТ, 04	06.04.2010	99,34	0,1916			9,66	601292	11
Банк Петрокоммерц, 02	31.08.2009	98,99	2,05	95,81	98,95	9,28	4949500	1
Банк СЕВЕРНАЯ КАЗНА, 01	01.10.2009	99,7	-0,3			23,59	997	1
Белон-Финанс, 01	03.06.2009	100,5	0			8,95	1005	1
Бородино-Финанс, 01	16.12.2009	99,5	-0,47		99,5	11,51	54725	3
ВБД ПП, 02	15.12.2010	102	0,1	100,1	102	8,44	3060000	1
Виктория-Финанс, 02	16.02.2010	96,25	-2,44	96,1	96,35	13,16	3408580	7
Волгабурмаш, 01	08.10.2008	99,51	0,3125			25,41	507424,5	7
ВолгаТелеком, ВТ-3	30.11.2010	101,45	-0,44	100,61	101,8	7,9	5476807	3
Волжская текстильная комп., 01	18.12.2009	99,35	0,1	99,22	99,36	15,95	2632760	3
Волшебный край, 01	02.12.2008	99,48	-0,52			14,63	19900000	2
Восток-Сервис-Фин, 01	10.09.2009	99,99	0,04	98,25	99,99	11,28	2499750	1
Газпром, А9	12.02.2014	100,25	0,75	100	100,5	7,31	30050481	11
Газпром, А4	10.02.2010	102,75	0,34	102,61	102,9	7,05	57852387	34

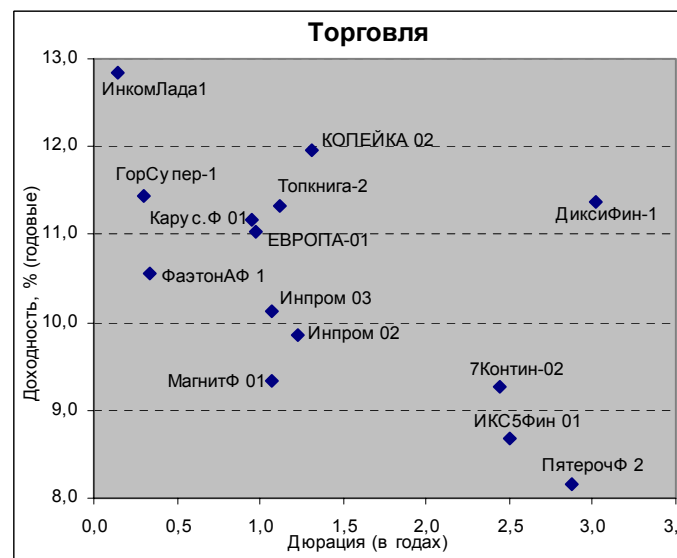
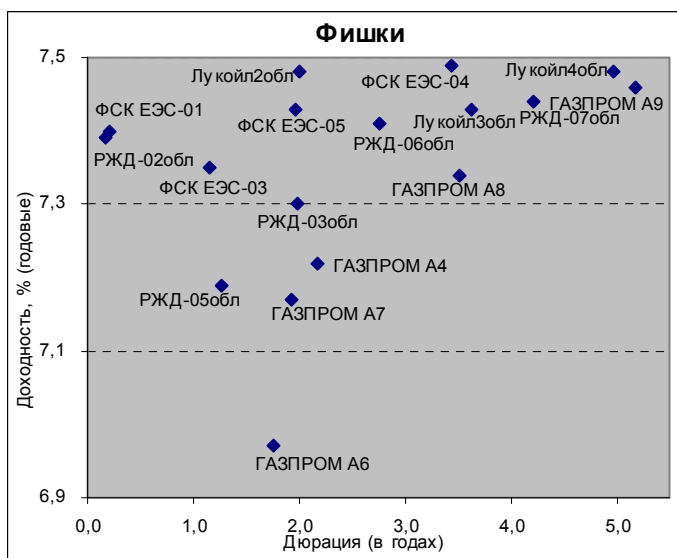
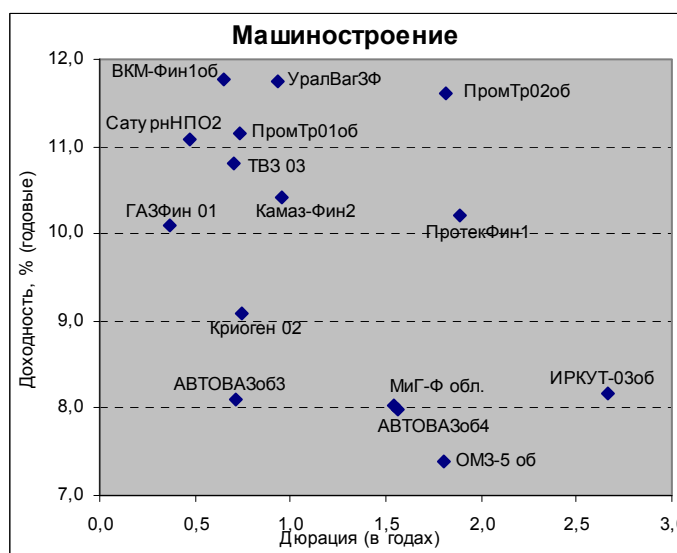
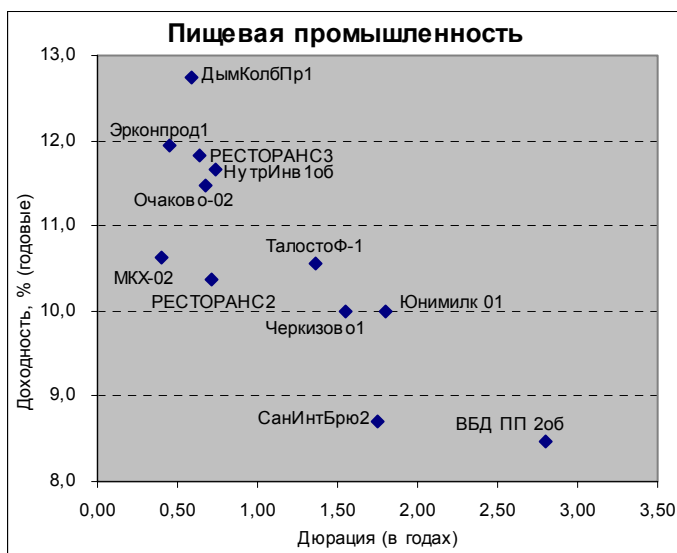
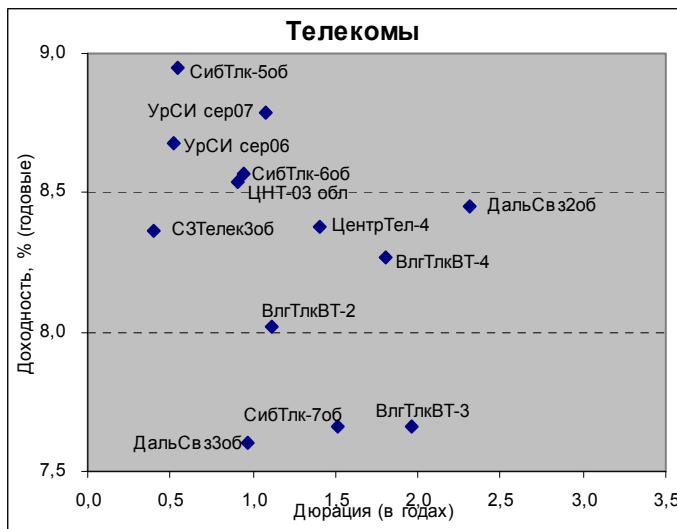
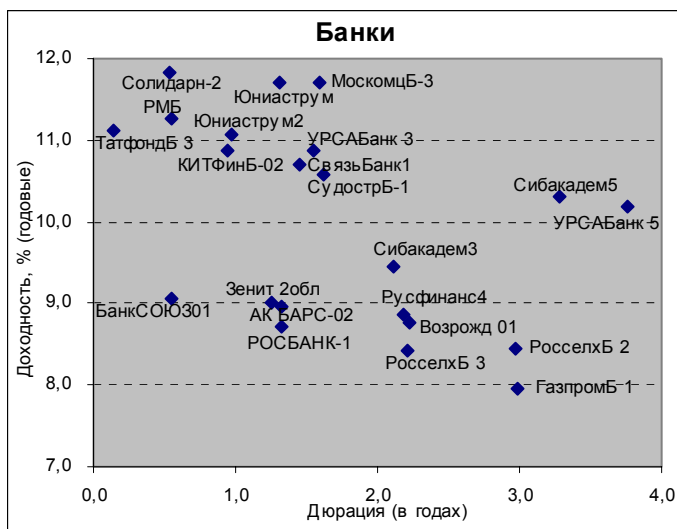
Газпром, А5	09.10.2007	100,05	0,05			5,9	190006,1	5
Газпром, А6	06.08.2009	100,05	-0,1	100	100,1	7,03	2900500	2
Газпром, А7	29.10.2009	99,55	0,05	99,65	99,85	7,15	2032829	2
Газпром, А8	27.10.2011	99,4	0,15	99,4	99,7	7,3	389702	3
Газпромбанк, 01	27.01.2011	97,6	-0,36	95,02	98,3	8,09	4684800	1
Газпромбанк, 02	20.11.2013	100,05	0,05			6,37	10005000	1
ГАЗ-Финанс, 01	08.02.2011	99,6	0,1	99,5	99,6	9,81	7267628	7
ГИДРОМАШСЕРВИС, 01	24.11.2009	99,95	-0,65	96	99,95	10,19	65968	4
Главмосстрой-Финанс, 02	17.03.2011	99,5	-0,49	99,5	99,99	10,83	467298	3
ГЛОБЭКСБАНК, 01	15.03.2010	98	-0,5	97	98,4	16,38	6869230	13
Городской Супермаркет, 01	21.07.2009	100	-0,0999			11,43	1000	1
Группа Джей Эф Си, 01	20.10.2011	97	1,57	94,5	97	12,72	1150420	1
Группа Магnezит, 01	18.12.2008	99,94	1,76	98,2	99,95	8,46	6346190	1
Группа НИТОЛ, 02	15.12.2009	98	-1,51	97,5	98,45	13,21	73512502	29
ГТ-ТЭЦ Энерго, 03	18.04.2008	99,5	0,76	99,4	99,5	11,72	74715	4
ГТ-ТЭЦ Энерго, 04	02.09.2009	97,2	0,73	97,9	97,99	12,76	31530365	7
Дальсвязь, 03	03.06.2009	100,6	-0,47	100,22	101,08	8,11	23351404	12
Джей Эф СИ, 02	04.12.2007	100	0			5,04	1000	1
ДЗ-Финанс, 01	23.05.2008	97,8	8,67	90	100	15,19	1363332	1
Дикая Орхидея, 01	09.04.2009	99,9	1,42	98	99,9	15,49	99900	1
ДКС ФЖС РБ, 01	24.11.2009	100	0,28	96	100	12,11	10000000	1
ДОМО-ФИНАНС, 01	14.02.2008	99,15	-0,5	98	99,61	15,37	3743875	7
ЕБРР, 01	12.05.2010	100,05	0	99,95	100,05	4,27	7786094	3
ЕДИНАЯ ЕВРОПА, 01	14.10.2010	100	0		100	11,03	50000	2
ЕЭСК, 02	05.04.2012	96	0	95,8	95,99	10,87	2880000	1
Жилсоципотека-Финанс, 01	22.10.2009	98	-0,41	98,01		51,32	980000	1
ЖК-ФИНАНС, 01	24.12.2009	98,5	-1,25	98,7	98,99	22,97	298470	2
Завод Автоприбор, 01	29.04.2009	99,31	-0,39	99,31	99,7	22,58	129103	1
Зернокомпания Настюша, 01	18.12.2009	99,8	-0,46	99,75	100,27	13,14	15169600	1
Золото Селигдара, 02	21.12.2011	99,5	0	99	99,5	14,13	4975	1
ИжАвто, 02	09.06.2011	98,8	0,56	95	98,8	11,16	2470000	1
ИК Рубин, 01	13.10.2009	99,95	0,03	99,35	99,95	13,56	542777	2
ИКС 5 ФИНАНС, 01	01.07.2014	98	0,2	97,6	98	8,6	1468782	4
Инком-Лада, 01	22.11.2007	99,8	-0,15	99,61	100	14,06	52395	1
Инком-Лада, 03	10.06.2011	94,95	0,05	94,01	94,95	15,2	94950	1
ИНПРОМ, 02	15.07.2010	99,5	0,51	98,8	99,5	9,41	5159395	5
ИРКУТ, А03	16.09.2010	101,25	-0,64	101,1	103	8,42	10126668	10
Искитимцемент, 02	05.11.2008	100,25	0	100,21	100,24	10,19	501250	1
ИТЕРА НГК, 01	07.12.2007	99,78	0,08	99,65	99,79	11,13	9064047	4
КамскДол-Ф, 02	17.10.2007	100,25	-0,04	100,15	100,25	7,46	1324332	8
КамскДол-Ф, 03	04.06.2009	100,1	0,1	99,9	100,1	13,25	2945079	14
КБ ДельтаКредит, 02	30.05.2010	100	0			6,82	5000000	1
КБ КЕДР, 02	15.09.2009	99	-0,82	99	99,5	14,1	10439010	2
КБ ЛОКО-БАНК, 02	22.04.2008	99,7	0			11,58	1944150	1
КБ Ренессанс Капитал, 01	02.03.2010	100	2,04	98	100	10,7	200000	1
КБ Солидарность, 01	01.12.2009	99,5	0,51	98,9	99,9	14,39	2000450	12
КБ Центр Инвест, 01	11.11.2009	99,9	0	99,75	99,9	11,05	4995000	1
КИТ Финанс Инвестбанк, 01	18.12.2008	99,65	0,66	99,35	100,15	10,55	866104	3
КИТ Финанс Инвестбанк, 02	23.03.2010	99,35	-0,1	99,15	99,48	11	1987000	1
КМПО-Финанс, 01	16.03.2010	99	0	96,5	99	10,68	1195920	1
Кокс, 02	15.03.2012	98,98	-0,52	98,5	98,99	9,38	9101224	3
КомАгентство Домодедово, 02	22.05.2008	99,99	0,69	99,99	100	10,65	4999500	1
Концерн КАРО, 01	22.12.2009	100	-0,2		100,5	12,82	40000	1
Космос-Финанс, 01	16.06.2011	99,06	0,3139			12,97	19816000	2
КРЕДИТ ЕВРОПА БАНК, 01	03.02.2010	100,06	0,5628			8,03	1000,6	1
Криогенмаш, 02	08.07.2008	100,9	0,3		100,9	8,66	4038018	3
Криогенмаш-Финанс, 01	15.12.2009	97,5	-2,5	97	98,96	15,53	6032000	4

Ленэнерго, 02	27.01.2012	99,79	0,29	98,2	99,22	8,78	11085290	4
Ленэнерго, 03	18.04.2012	97,95	0,05	95,4	97,6	8,76	4619322	1
ЛР-Инвест, 01	17.07.2012	100,07	0,07			9,91	150000000	12
ЛСР-Инвест, 02	14.07.2011	97,4	0,15	96,85	97,5	10,21	2529678	5
ЛУКОЙЛ, 03	08.12.2011	99,6	0,3	99,6	99,9	7,34	7241919	19
ЛУКОЙЛ, 04	05.12.2013	100,65	0,4	100,65	100,75	7,4	29042698	18
М.видео Финанс, 01	18.11.2009	99,85	-0,15	96,5	101	11,23	19970000	12
Магнит Финанс, 01	19.11.2008	100,2	-0,1495			9,34	517032	11
МаирИнвест, 02	27.11.2007	99,34	0,33	99,25	99,34	15,59	995072	4
МаирИнвест, 03	01.04.2009	99,98	5,2421			11,48	4499100	14
Марта Финанс, 01	22.05.2008	97	-0,11	96,81	97,34	20,95	504400	3
Марта Финанс, 03	02.08.2011	96,9	-0,49	96,88	97,3	24,22	3660392	11
Мастер-Банк, 02	23.05.2008	98,89	-0,01	96	98,8	13,74	98890	2
Мастер-Банк, 03	30.11.2011	98,1	-0,91	97,02	98,1	24,29	14811749	20
МатрицаФин, 01	10.12.2008	96	-0,53	95,01	96,5	16,38	4800	1
Махеев Финанс, 01	03.06.2010	97	-3	96,5	99,4	17,82	970000	1
МДМ-Банк, 03	01.10.2009	100,05	-0,1497			7,3	1000500	1
МегаФон, 03	15.04.2008	100,6	0			8,3	17840374	2
Метзавод Серова, 01	27.02.2009	98,3	0,31	97,5	98	10,32	5898000	1
Мечел, 01	22.11.2007	99,9	1,4213			6,05	59940	1
Мечел, 02	12.06.2013	101,37	-0,03	101,16	101,37	7,97	5656002	8
МИА, 02	09.08.2008	100	0,25	99	100,15	8,88	1000	1
Миннеско Новосибирск, 01	10.12.2009	100	0	100	101	14,19	10000	1
Миракс Групп, 01	19.08.2008	99,32	-0,08	99,31	99,7	11,62	173810	1
Миракс Групп, 02	17.09.2009	99,5	0,61	98,25	99,5	11,59	13376050	2
МИР-Финанс, 01	27.12.2007	99,65	-0,25	99,65	99,84	12,23	996500	1
МК Евросервис, 01	18.12.2007	99,8	-0,7	99,8	100	14,97	19960	1
Мкапитал, 01	20.08.2009	100,05	0,05			8,71	500250	10
МКХ, 02	25.08.2009	99,8	-0,2		99,8	11,15	21007900	2
ММБ, 02	11.02.2009	100,85	0,6286			4,94	1008500	1
Монетка-Финанс, 01	14.05.2009	99	-0,55		99	20	29700	1
Московский КредитБанк, 02	04.06.2009	99,42	-0,28	99,42	99,85	14,04	1988400	1
Москоммерцбанк, 01	10.12.2008	99,8	-0,2897			10,4	4993600	2
Москоммерцбанк, 02	15.02.2011	99,8	-0,2			8,77	4990	1
Москоммерцбанк, 03	12.06.2013	99	3,23	87,26	97	9,55	990	1
Мосмарт Финанс, 01	12.04.2012	98,75	0,25	96	99	13,83	2962500	1
Мособлгаз, 01	17.05.2011	98,45	0,97	98,4	98,4	10,54	3070690	3
Мособлтрастинвест, 02	26.03.2011	99,99	1		98	9,2	194980500	1
МосОблЭлектроСеть, 01	06.09.2011	98,49	0,5	98,02	98,45	8,69	19935676	9
Мосэнерго, 01	13.09.2011	99,27	0,07	99,05	99,27	8,11	10247040	3
Мосэнерго, 02	18.02.2016	99,8	0	99,1	99,8	7,85	834261	2
Мотовилихинские заводы, 01	22.01.2009	99,25	0	96	99,25	10,25	64513	2
НатурПродукт-Инвест, 02	16.06.2009	98,8	0		100,15	17,19	1383200	1
Нижне-Ленское-Инвест, 01	08.07.2008	98	-0,95	97	99	15,15	980000	1
НИКОСХИМ-ИНВЕСТ, 02	20.08.2009	96,01	-2	96,01	98	14,4	33604	1
НК АЛЪЯНС, 01	14.09.2011	98,49	-0,21	98	98,5	10,02	15789000	2
Новые Черемушки, 02	22.04.2008	100	0	96	100	11,77	2000	2
НОК, 02	22.09.2011	98,2	-1,8	98,51	99,5	14,83	116635	3
НОМОС-БАНК, 07	16.06.2009	99,75	0	99,61	99,75	9,58	8905680	10
НПО Сатурн, 01	23.03.2008	100,2	0,45	99,37	100,2	10,29	17170125	2
НПО Сатурн, 03	06.06.2014	98	-1,01	96,3	98	10,85	44100	2
Нэфис Косметикс, 02	16.12.2009	99,49	-0,01	98,25	99,5	11,2	104465	1
ОГК-2, 01	05.07.2010	97,29	0,2	96,48	97	9,01	4875221	2
ОГК-5, 01	29.09.2011	98,7	0			8,38	14244375	12
ОГК-6, 01	19.04.2012	97	0,31	96,51	97	9,08	15650320	3
ОЗНА-Финанс, 01	08.12.2009	99	0,15	98	99	16,67	2920500	1
Омела Холдинг, 01	03.10.2007	100	-0,9901			18,88	5000	1
ОМЗ, 04	26.02.2009	76	-9,42	76	82,5	21,56	1520	1

ОтеллекарстваФинанс, 02	17.02.2009	100	-0,1199			10,26	5000000	1
ОХЗ-Инвест, 01	18.11.2009	105	5,1051			4,68	526000	12
ОЧАКОВО, 02	19.09.2008	97,1	-0,92	97,1	98,1	13,07	3415648	32
ПАВА, 02	21.10.2011	102,2	1,49	101,03	102,3	8,99	2753554	9
Паркет-Холл-Сервис, 01	01.04.2010	100,49	0			13,5	5425920	2
Парнас-М, 02	17.11.2011	96	0	95,5	95,75	13,62	3832000	5
Патэрсон-Инвест, 01	17.12.2009	96,97	-2,15	96,85	96,97	15,34	141623106	41
ПЕНОПЛЭКС Финанс, 01	17.12.2009	98,35	1,18	97,5	99,5	14,15	491750	1
Первый ипотечный агент АИЖК, 01	15.02.2039	99,75	0,15	99,5	99,75	8,95	1762	1
Пересвет-Инвест, 01	02.10.2007	100	0			18,3	5104772,8	8
ПКФ ДиПОС, 01	19.06.2012	99,4	-0,1		99,4	11,75	30814	2
Промтрактор-Финанс, 01	03.07.2008	99,4	0,61	98,7	99,5	10,26	6938942	5
Промтрактор-Финанс, 02	18.10.2011	99,85	0,86	99,16	99,8	11,12	5991000	1
ПТПА-Финанс, 01	11.11.2009	99,41	-0,78	99,4	100,2	16,12	347935	1
ПЭФ-Союз, 01	09.10.2007	100	-0,03			9,98	10000000	2
Ренинс Финанс, 01	30.03.2010	98,8	0,25	98,8	100	13,38	659808	12
РЕТАЛ, 01	09.12.2009	98,7	-1,3	97,7	97,95	11,37	7896000	2
РЖД, 02	05.12.2007	100,1	0,03	100,05	100,12	7,2	10010000	1
РЖД, 03	02.12.2009	102,7	0,42	101,9	102,5	7,08	9517611	4
РЖД, 05	22.01.2009	99,2	-0,3	99,25	99,45	7,44	29760	1
РЖД, 06	10.11.2010	100,2	0	100,21	100,25	7,41	20087078	7
РЖД, 07	07.11.2012	101,1	0,1	101	101,3	7,42	1617600	1
РМБ, 01	27.04.2009	98,9	-1,1	98,9	99,9	13,46	11043400	8
РМК-ФИНАНС, 01	06.04.2010	99,7	-0,3			9,08	10070699	11
РОСИНТЕР РЕСТОРАНТС, 02	02.07.2008	100	-0,04			10,37	30000	1
РОСИНТЕР РЕСТОРАНТС, 03	26.11.2010	99,65	0,15	99	100	11,58	498250	1
Россельхозбанк, 01	04.06.2008	99,57	0	99,55	99,6	8,09	199140	2
Россельхозбанк, 02	16.02.2011	99,2	0,2	98,85	99,2	8,37	707296	3
Роствертол, 01	26.05.2009	99,99	0,38	99,61	100	9,43	5439456	1
РТК-ЛИЗИНГ, 04	08.04.2008	100,2	1,0081			8,35	8211161,6	16
Русский Стандарт, 04	03.03.2008	97,65	0,05	97,59	97,75	14,67	30784200	12
Русский Стандарт, 05	09.09.2010	95,5	-0,07	95,15	95,75	14,19	1023254	6
Русский Стандарт, 06	09.02.2011	94,55	-0,26	93,01	94,75	13	765864	2
Русский Стандарт, 07	20.09.2011	97,45	0	97		14,68	8703260	1
РуссНефть, 01	10.12.2010	88,03	-1,09	88,03	89	22,12	3691505	6
Русфинанс Банк, 04	12.02.2010	99,09	1,11		99,1	8,33	3468150	1
Русь-Банк, 01	19.03.2009	98	0	98	99	11,85	147000	1
Русь-Банк, 02	22.02.2010	97,7	-2,01	97,7	98,39	12,65	4887000	2
Салют-Энергия, 01	25.12.2007	99,5	0,1	98,5	99,4	12,27	3980000	3
Сахатранснефтегаз, 01	02.12.2009	100,07	0,16	100,01	100,2	12,07	2500350	5
Северсталь-авто, 01	21.01.2010	103	2,99	100	101,65	6,68	10300	1
Северсталь-авто, 02	17.07.2013	97,1	0,1	95	100,25	9,08	64829400	5
СевЗапТелеком, 02	03.10.2007	99,98	-0,02			7,94	2799440	1
СевКабель-Фин, 01	06.10.2007	99,92	-0,07			16,53	6494150	2
СевКабель-Фин, 03	27.03.2012	99,7	-0,09	97	99,8	12,09	3888300	2
Седьмой Континент, 02	14.06.2012	96,95	-0,05	97	97,1	9,29	11639000	3
Сибкадеминвест, 01	30.07.2010	97,05	-0,56	95,7	96,2	15,33	1264500	2
Сибкадемстрой, 01	12.05.2009	97	0	95	97	18,58	97000	1
СибирьТелеком, 06	16.09.2010	99,5	0	99,2	99,75	8,57	2984800	2
Синергия, 01	22.04.2009	99,8	0,15	99,55	99,8	14,3	796201	3
СИТРОНИКС, 01	21.09.2010	100,04	-0,2	99,75	100,25	10,22	1000	1
СК Спецстрой-2, 01	20.05.2010	100,03	-0,03			8,69	8001200	2
СКБ-банк, 01	24.06.2010	97,3	-0,47	97,3	98	14,5	4888000	3
СМАРТС, 03	29.09.2009	99,4	0,4	98,4	99,9	15,32	102400	2
Собинбанк, 01	13.05.2009	100	-0,19	100	100,05	12,08	5989900	3

Содружество-Финанс, 01	22.10.2009	98,5	0,1	97,5	98,5	11,6	2666395	1
СОК-Автокомпонент, 01	24.04.2008	98,49	0,6	98	99,99	15,41	822392	1
СОРУС КАПИТАЛ, 01	05.11.2009	99,5	0,61	99,2	99,5	16,03	13033505	3
Спурт, 01	15.11.2007	100	-0,2892			9,54	9000	1
СРЗ-Финанс, 01	10.12.2009	98,9	0,41		99,9	18,9	82087	2
СТИН-Финанс, 01	01.04.2008	100,95	0,95	100	100,95	13,92	3029	1
Стройтрансгаз, 01	25.06.2008	99,2	-0,32	99,2	100	11,01	16022	2
СУ-155 КАПИТАЛ, 03	15.02.2012	98	-0,47	98	98,25	16,37	5390000	4
Сувар-Казань, 01	31.03.2009	98,9	-0,35	98,5	99,5	15,42	5333582	7
Сэтл Групп, 01	15.05.2012	99,7	1,73	98	100,1	12,12	5982000	1
ТАИФ-Финанс, 01	09.09.2010	97,1	0	97,1	97,25	12,08	1942000	1
ТатфондБанк, 03	19.05.2009	99,65	-0,25	99,9	99,97	13,2	4983	1
Татэнерго, 01	13.03.2008	99,4	-0,12	99,4	99,7	11,34	5681323	4
ТВЗ, 03	18.06.2010	98,7	-0,4	98,5	99	11,45	1977500	2
ТГК-1, 01	11.03.2014	100,15	1,68	97,9	98,7	7,83	1002	1
ТГК-10, 01	17.06.2010	96,5	-0,52	96,26	96,6	10,1	26009805	37
ТГК-4, 01	31.05.2012	97,95	0,1	97,76	98	9,12	9795000	1
ТД Евросеть, 02	02.06.2009	98,6	0,1	98,01	98,59	19,41	24978908	6
ТД КОПЕЙКА, 02	15.02.2012	97,25	0,78	95,91	97,25	11,31	19646250	6
ТД КОПЕЙКА, 03	15.02.2012	98	-0,96	95,5	99	10,78	490000	10
ТД Русские масла, 02	29.03.2012	98,3	-1,1066			14,85	2255500	2
Тензор-Финанс, 01	17.11.2009	98,5	-1,5492			15,07	985000	1
ТЕРНА-ФИНАНС, 02	04.11.2011	98,45	0,05	98,4	98,65	29,98	124099	3
ТКБ, 01	01.06.2009	95	-5,0475			18,52	14250000	1
ТМК, 03	15.02.2011	100,05	0,28	99,8	100,05	7,93	18594448	5
ТОАП-Финансы, 01	10.12.2009	97,99	-0,5	95	96	15,64	3082765	1
ТОП-Книга, 02	09.12.2010	99	-0,4	98	99	11,72	19800	1
ТРАНСАЭРО-Финансы, 01	05.02.2009	98	0,1	96,8	97,95	12,67	7389860	4
ТрансКредитБанк, 01	15.06.2010	94,21	-0,31	94,21	95,54	10,01	2897	3
Трансмашхолдинг, 01	01.12.2007	97,03	0			16,91	5820,9	2
Тюменьэнерго, 02	29.03.2012	98,98	0			8,32	27715800	2
УБРиР-Финанс, 02	02.07.2009	97,75	-1,2626			14,04	15905200	5
Удмуртнефтепродукт, 01	01.09.2008	98	0,55	97,56	98	12,36	10287800	2
УК ГидроОГК, 01	29.06.2011	101,7	0,44	101,3	101,7	7,71	5629284	3
УК КОРА, 01	14.07.2009	99,4	-0,1	99,4	99,6	14,91	397600	2
УНИКУМ-ФИНАНС, 01	15.12.2009	98,5	0	98,5	98,74	20,72	93575	1
УралВагЗавод-Фин, 01	30.09.2008	98,7	0,56	98,52	98,7	11,1	7033803	5
Уралвагонзавод-Финанс, 02	05.10.2010	99,85	0,1003			15,9	50926097	5
Уралзавод прецсплавов, 01	10.06.2010	96	0,52	95	97	19,12	10560	2
УралЛЦ, 01	28.10.2009	99,35	0,35	99,25	99,35	23,62	59543000	15
УралСвязьИн, 04	01.11.2007	100,02	-0,19	100,1	100,22	9,77	25112120	6
УралСвязьИн, 06	17.11.2011	99,75	0,2	99,5	99,75	8,6	4987500	1
УРСА Банк, 02	12.12.2008	99	-0,7519			8,67	3346200	1
УРСА Банк, 03	04.06.2009	98,35	-0,12	98	98,7	10,97	35499000	2
УРСА Банк, 05	18.10.2011	99,79	-0,21	98,1	99,79	10,37	11770404	3
УРСА Банк, 07	19.07.2012	94,5	0	94	96,97	11,47	2835	2
Уфаойл-ОПТАН, 01	15.04.2010	97,09	-0,16	96,01	97,49	18,62	291510	2
Уфимское МПО, 02	17.12.2009	99,08	-0,11	98,9	99,09	11,12	8022814	10
ФинансБизнесГрупп, 01	05.07.2010	100	0			10,24	500000	10
ФК Еврокоммерц, 01	18.12.2009	99,5	-0,5			13,86	513420	11
ФК Еврокоммерц, 02	10.06.2010	97,4	-0,2	96,9	97,4	13,93	146100	1
ФСК ЕЭС, 01	18.12.2007	100,45	0,15	100,3	100,47	6,64	12986772	2
ФСК ЕЭС, 02	22.06.2010	101,95	0,44	101,9	102,04	7,58	34706146	6
ФСК ЕЭС, 03	12.12.2008	99,9	0,05	99,75	99,9	7,3	9989700	2
ФСК ЕЭС, 04	06.10.2011	99,75	-0,05	99,75	99,87	7,51	5985000	1
ФСК ЕЭС, 05	01.12.2009	99,8	0,1	99,7	99,9	7,43	2029830	3
ХайлендГолдФинанс, 01	02.04.2008	99,8	0,2008			13,81	598800	1
ХК Белый фрегат, 01	17.12.2009	99,2	0,2	98,95	99,2	20	1673289	4

ХК ДОМОЦЕНТР, 01	08.07.2010	100	0,5025			11,8	6966000	11
ХКФ Банк, 02	11.05.2010	94,2	0	94,05	94,2	13,8	3909300	4
Хлебозавод-28, 02	09.12.2008	100	0			12,55	2000	2
Холидей Финанс, 01	01.04.2010	98,5	0,1118			13,18	490985	2
ЦентрТелеграф, 03	01.04.2009	100,94	0,0396			9,39	5046000	11
ЦентрТелеком, 04	21.08.2009	109	0	108,85	109	8,7	48915250	10
ЦентрТелеком, 05	30.08.2011	99,75	0	95	100	8,54	3990000	1
Челябинский ТПЗ, 01	16.06.2010	101,02	0,52	99,85	100,5	8,12	1010	1
ЭйрЮнион, 01	10.11.2009	99,2	0,01	99,16	99,2	22,16	2092189	14
Элемент Лизинг, 01	24.03.2010	100,01	0,09		100	13,07	1000100	1
Элемтэ, 01	08.02.2008	100,02	0,2506			11,89	10200000	11
ЭнергоСтрой-Фин, 01	20.05.2011	98,5	-0,61	95	99	11,21	10835	1
Энергоцентр, 01	11.07.2010	99,3	-0,15		99	10,12	29790000	1
ЭФКО, 02	22.01.2010	98,5	1,03	98,5	99	16	9519996	4
ЮГК ТГК-8, 01	10.05.2012	98,4	0,31	98	99	9,28	1579092	4
ЮТК, 03	10.10.2009	99,92	-0,01			13,49	5743974,9	9
ЮТэйр-Финанс, 02	10.03.2009	97,2	-0,82	97	97,2	17,71	25875740	9



Контактная информация

ОАО АКБ «Связь-Банк»
125375, г. Москва, ул. Тверская, д. 7
Тел.: +7(495) 771-32-60; факс: +7(495) 771-32-76
E-mail: sviaz-bank@sviaz-bank.ru
Internet: <http://www.sviaz-bank.ru/>

Руководство

Автухов Михаил Олегович	228-38-01 IB@sviaz-bank.ru
Бахшиян Шаген Геннадьевич	228-36-42 IB@sviaz-bank.ru

Эмиссия долговых инструментов

Барков Дмитрий	228-36-42 (30-93) emission@sviaz-bank.ru
Смакаев Роберт	228-36-42 (33-37) emission@sviaz-bank.ru
Волгарев Виктор	228-36-42 (30-97) emission@sviaz-bank.ru

Продажи на финансовых рынках

Сумин Владимир	228-38-06 (30-32) sales@sviaz-bank.ru
Очкин Алексей	228-38-06 (31-01) sales@sviaz-bank.ru
Голубничий Денис	228-38-01 (30-48) sales@sviaz-bank.ru

Клиентское обслуживание

Бабаджанов Сухроб	228-38-01 (31-24) broker@sviaz-bank.ru
Хмелева Ольга	228-38-06 (30-77) broker@sviaz-bank.ru

Анализ финансовых рынков

Свиридов Станислав	228-38-01 (31-92) research@sviaz-bank.ru
Бодрин Юрий	228-38-01 (31-06) research@sviaz-bank.ru
Гребцов Максим	228-38-01 (31-88) research@sviaz-bank.ru

Кредитный анализ

Чердаков Евгений	+7 (495) 228-36-42 (30-95) CR@sviaz-bank.ru
Федоткова Елена	+7 (495) 980-05-61 (31-05) CR@sviaz-bank.ru

Важная информация

Настоящий документ имеет исключительно информационное значение и не может рассматриваться как предложение или побуждение к покупке или продаже ценных бумаг, а также связанные с ними финансовые инструменты. Описания любой компании или компаний, и (или) их ценных бумаг, или рынков, или направлений развития, упомянутых в данном документе, не предполагают полноты их описания. Утверждения относительно прошлых результатов необязательно свидетельствуют о будущих результатах

Несмотря на то, что информация, изложенная в настоящем документе, была собрана из источников, которые АКБ «Связь-Банк» считает надежными, Банк не дает гарантий относительно их точности или полноты. При принятии инвестиционного решения инвесторам следует провести собственный анализ всех рисков, связанных с инвестированием в ценные бумаги. АКБ «Связь-Банк», его руководство, представители и сотрудники не несут ответственности за любой прямой или косвенный ущерб, наступивший в результате использования информации изложенной в настоящем документе.

АКБ «Связь-Банк» и связанные с ним стороны, должностные лица и (или) сотрудники Банка и (или) связанные с ними стороны могут владеть долями капитала компаний или выполнять услуги для одной или большего числа компаний, упомянутых в настоящем документе, и (или) намереваются приобрести такие доли капитала и (или) выполнять либо намереваются выполнять такие услуги в будущем (с учетом внутренних процедур Банка по избежанию конфликтов интересов). АКБ «Связь-Банк» и связанные с ним стороны могут действовать или уже действовали как дилеры с ценными бумагами или другими финансовыми инструментами, указанными в настоящем документе, или ценными бумагами, лежащими в основе таких финансовых инструментов или связанными с вышеуказанными ценными бумагами. Кроме того, АКБ «Связь-Банк» может иметь или уже имел взаимоотношения, или может предоставлять или уже предоставлял финансовые услуги упомянутым компаниям (включая инвестиционные банковские услуги, фондовый рынок и прочее). АКБ «Связь-Банк» может использовать информацию и выводы, представленные в настоящем документе, до его публикации.

Все выраженные оценки и мнения, представленные в настоящем документе, отражают исключительно личное мнение каждого аналитика, частично или полностью отвечающего за содержание данного документа

По вопросам проведения операций с ценными бумагами обращайтесь в отдел клиентского обслуживания: (495) 228-38-06